

测试报告

No. CANML1706349426

日期: 2017年05月05日 第1页,共4页

广州市帝天印刷材料有限公司
中国广州市白云区人和镇矮岗村第三工业区自编四号之二

以下测试之样品是由申请者所提供及确认: AYUSI INK A尔斯四色油墨混合体 (红、黄、蓝、黑)

SGS工作编号: GZIN1704015520PC - GZ
制造商: 广州市帝天印刷材料有限公司
客户参考信息: 请参见备注
样品接收日期: 2017年04月15日
测试周期: 2017年04月15日 - 2017年05月04日
测试要求: 根据客户要求测试
测试方法: 请参见下一页
测试结果: 请参见下一页
结论: 按客户要求对样品进行测试, 所提供样品的总铅和可溶性元素含量的测试结果符合美国安全标准- ASTM F 963-16 (Clause 4.3.5) 和欧洲玩具安全标准EN71 Part 3:1994 + A1:2000 + AC:2002的要求。

通标标准技术服务有限公司广州分公司
授权签名

Zm guan关正孟
批准签署人

备注: 本报告是编号为CANML1706349425报告的中文版本。



测试报告

No. CANML1706349426

日期: 2017年05月05日 第2页,共4页

测试结果:

测试样品描述:

样品编号	SGS样品ID	描述
SN1	CAN17-063494.015	黑色固体物料

备注:

- (1) 1 mg/kg = 1 ppm = 0.0001%
- (2) MDL = 检测极限值
- (3) ND = 未检出 (< MDL)
- (4) "-" = 未规定

美国材料与试验协会-ASTM F 963-16- 油漆或涂层中的总铅含量

测试方法: 参照CPSC测试方法:CPSC-CH-E1003-09.1,采用ICP-OES进行分析。

测试项目	限值	单位	MDL	015
铅 (Pb)	90	mg/kg	20	ND

ASTM F 963-16 (目录 4.3.5) & EN 71 Part 3:1994 + A1:2000+ AC:2002可溶性重金属含量

测试方法: 参考ASTM F 963-16 (目录8.3)& EN 71 Part 3:1994 + A1:2000+ AC:2002, 采用ICP-OES进行分析。

测试项目	限值	单位	MDL	015
可溶性铅(Pb)	90	mg/kg	5	ND
可溶性铈(Sb)	60	mg/kg	5	ND
可溶性砷(As)	25	mg/kg	2.5	ND
可溶性钡(Ba)	1,000	mg/kg	10	ND
可溶性镉(Cd)	75	mg/kg	5	ND
可溶性铬(Cr)	60	mg/kg	5	ND
可溶性汞(Hg)	60	mg/kg	5	ND
可溶性硒(Se)	500	mg/kg	10	ND

备注:

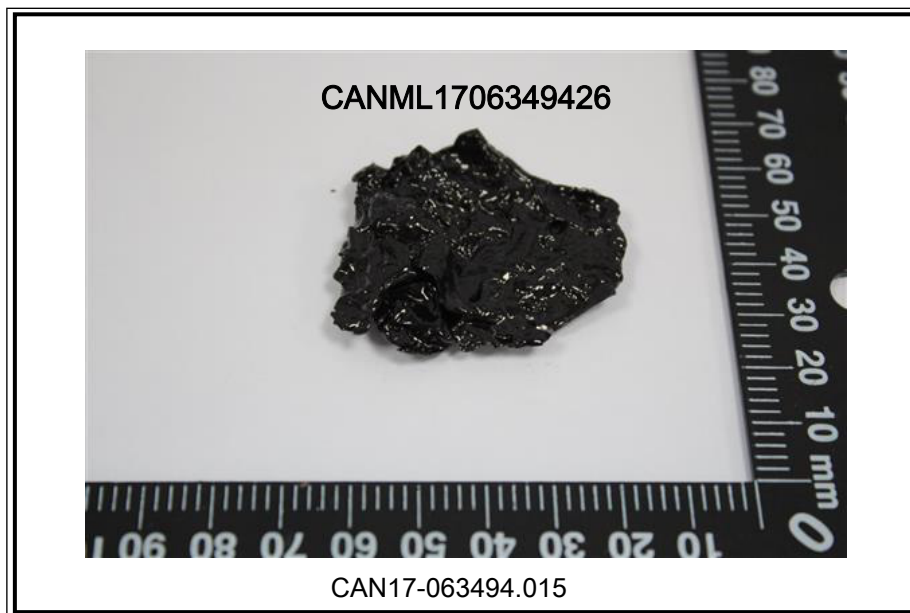
- (1) 所示可溶性元素结果为调整后结果。



备注:

(30202 系列/30203 系列/30205 系列/30206 系列/30207 系列/30208 系列/30209 系列/
30208-1 系列/30208-2 系列/幻影系列/大豆油墨系列/POP 合成油墨系列/ DAY 系列/
DAYING-G 系列/DAYING-1 系列/DAYING-G-1 系列/RG-300 系列/RG-301 系列-RG-301-1/
RG-302 系列/RG-233 系列/RG-233-1 系列/RG-275 系列/RG-195 系列/LG-158 系列/
RG-511 系列/RG-512 系列/RG-357 系列/腾飞系列/腾飞-1 系列/BSLT 系列/BSLT-XS 系列/
新梦想系列/思域系列/零度系列/至尊系列/传奇系列/幻影 1010 系列/幻影 2010 系列/
幻影 3010 系列/大英系列等混合)

样品照片:



此照片仅限于随SGS正本报告使用



*** 报告完 ***



Unless otherwise agreed in writing, this document is issued by the Company subject to its General Conditions of Service printed overleaf, available on request or accessible at <http://www.sgs.com/en/Terms-and-Conditions.aspx> and, for electronic format documents, subject to Terms and Conditions for Electronic Documents at <http://www.sgs.com/en/Terms-and-Conditions/Terms-e-Documents.aspx>. Attention is drawn to the limitation of liability, indemnification and jurisdiction issues defined therein. Any holder of this document is advised that information contained hereon reflects the Company's findings at the time of its intervention only and within the limits of Client's instructions, if any. The Company's sole responsibility is to its Client and this document does not exonerate parties to a transaction from exercising all their rights and obligations under the transaction documents. This document cannot be reproduced except in full, without prior written approval of the Company. Any unauthorized alteration, forgery or falsification of the content or appearance of this document is unlawful and offenders may be prosecuted to the fullest extent of the law. Unless otherwise stated the results shown in this test report refer only to the sample(s) tested.

Attention: To check the authenticity of testing /inspection report & certificate, please contact us at telephone: (86-755) 8307 1443, or email: CN.Doccheck@sgs.com